

# Музей, не связанный с региональным брендом. Особенности продвижения

Анна Михайловна Лебедева, зав. сектором  
общественных связей и организации  
специальных мероприятий

**ГНМ**



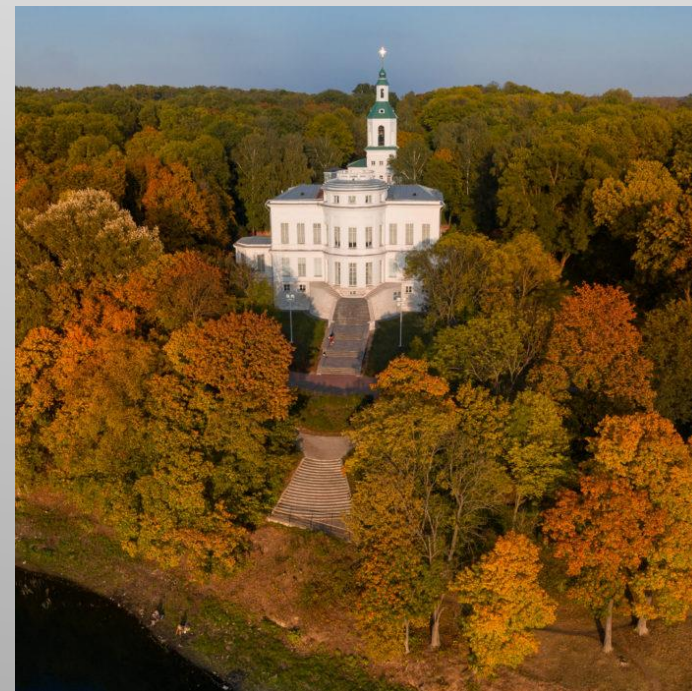
- ▶ **4 федеральных музея с сетью филиалов** (Тульский государственный музей оружия, Музей-заповедник «Куликово поле», Музей-усадьба «Ясная Поляна», Музей-заповедник В. Д. Поленова)
- ▶ **филиалы 4 федеральных музеев** (ГИМ, Музей им. Андрея Рублева, Политехнический музей, Бахрушинский музей)
- ▶ **Тульское музейное объединение, включающее 19 музеев**
- ▶ **более 35 муниципальных музеев**
- ▶ **более 30 частных и ведомственных музеев**



Тульский регион – музейный край

**ГИМ**

- ▶ **оружие** (Тульский государственный музей оружия)
- ▶ **Толстой** (Музей-усадьба «Ясная Поляна»)
- ▶ **самовары** (Музей «Тульские самовары», Музей самоваров и бульоток, Музей завода «Штамп», Музей чаепития)
- ▶ **тульские пряники** (Музей фабрик «Ясная Поляна», «Старая Тула», «Медовые традиции», Музей международного пряника, Музей чаепития)
- ▶ **Куликово поле** (Музей-заповедник «Куликово поле»)
- ▶ **гармонь** (Музей Н. И. Белобородова, Музей гармони деда Филимона)
- ▶ **филимоновская игрушка, тульская городская игрушка** (частный музей филимоновской игрушки)
- ▶ **Поленов, Руднев, Вересаев, Тургенев, Демидовы, Крылов, Болотов, Хомяков** (Музей-заповедник В. Д. Поленова, Музей командира крейсера «Варяг» В. Ф. Руднева, Дом-музей В. В. Вересаева, Историко-культурный и природный музей-заповедник И. С. Тургенева «Бежин луг», Историко-мемориальный музей Демидовых, Музей П. Н. Крылова, Музей-усадьба А. Т. Болотова «Дворяниново», Музей-усадьба А. С. Хомякова «Богучарово»)



Тула знаменита брендами

ТУМ

- ▶ фестиваль «Дикая Мята»
- ▶ фестиваль «Толстой»
- ▶ празднование годовщины Куликовской битвы
- ▶ фестиваль «Театральный дворик»
- ▶ фестиваль «Пятницкая башня»
- ▶ фестиваль «Оживший город»
- ▶ фестиваль «Улыбнись, Россия»
- ▶ и другие



Тульская область – край  
событийного туризма

**ТНМ**



- ▶ мало кто слышал про Государственный исторический музей
- ▶ гости города и туляки путают филиал Исторического музея с Военно-историческим музеем Тульского края
- ▶ стереотипное ожидание, что в филиале Исторического музея будет экспозиция истории Тулы
- ▶ отсутствие постоянной экспозиции
- ▶ отсутствие полноценной музейной жизни
- ▶ популярное заблуждение среди тульских гидов, что в здании музея жили пряничные короли



## Сложности позиционирования

# ГИМ



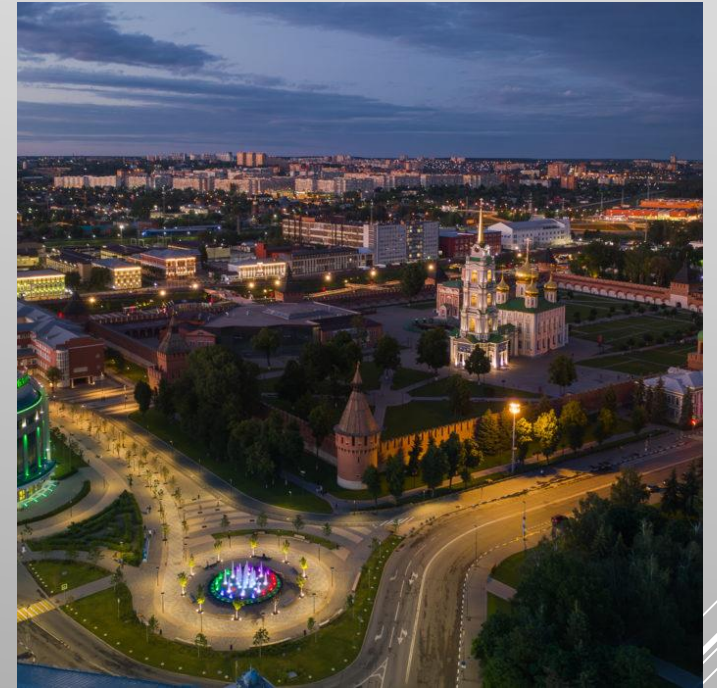
1712-2022

ИСТОРИЧЕСКИЙ ТУЛЬСКИЙ ОРУЖЕЙНЫЙ ЗАВОД

Фабрика  
и придорожные  
копировки



- ▶ телеканал «Первый Тульский»
- ▶ ГТРК «Тула»
- ▶ ИА «Регион 71» (газеты «Тула», «Тульские известия» и портал «ТулаСМИ»)
- ▶ газета «молодой коммунар»
- ▶ АиФ в Туле
- ▶ представительство «Московского комсомольца» и «Комсомольской правды»
- ▶ спецкор ТАСС
- ▶ спецкор Интерфакс
- ▶ ООО «Медиатраст» (в него входит самое цитируемое ИА «Тульская служба новостей» + 19 радиостанций)
- ▶ газета «Слобода» и портал MySlo
- ▶ ИА «Тульская пресса» и ИА «Тульские новости»



## Региональные СМИ

**ГНМ**

В Туле минимальное количество частных СМИ, которые все равно далеки от независимых информационных. Приоритеты выстраивает Правительство Тульской области

1. музеи регионального подчинения
2. музеи-площадки для проведения правительственных мероприятий
3. федеральные музеи, представляющие тульский бренд
4. другие музеи

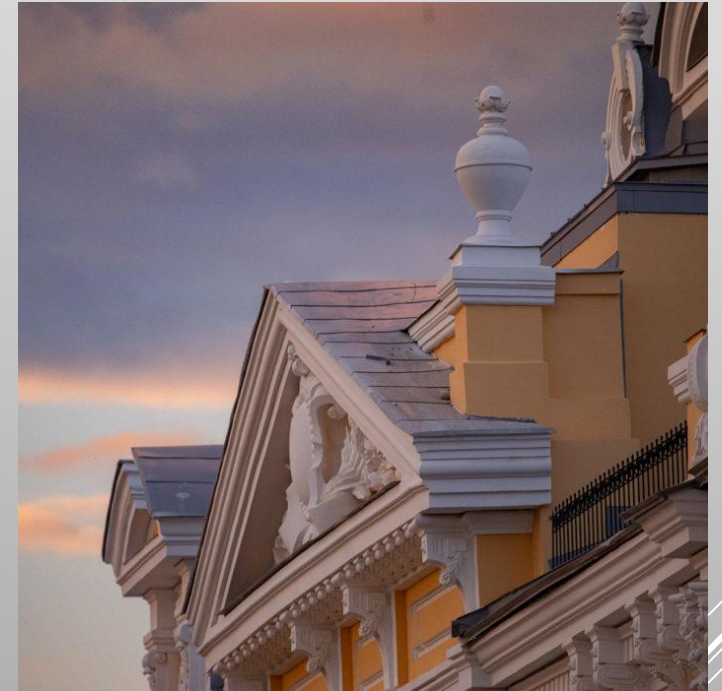


# Приоритеты региональных СМИ

**ГНМ**



- ▶ присутствие значимых чиновников на мероприятиях
- ▶ попадание в курируемые Правительством Тульской области программы
- ▶ в пресс-релизах акцент на тульском
- ▶ личные контакты, которые решают все
- ▶ информационное партнерство
- ▶ необходимая периодичность релизов
- ▶ попадание в публикации, исходящие от более приоритетных для СМИ музеев
- ▶ эксклюзивные обстоятельства съемки

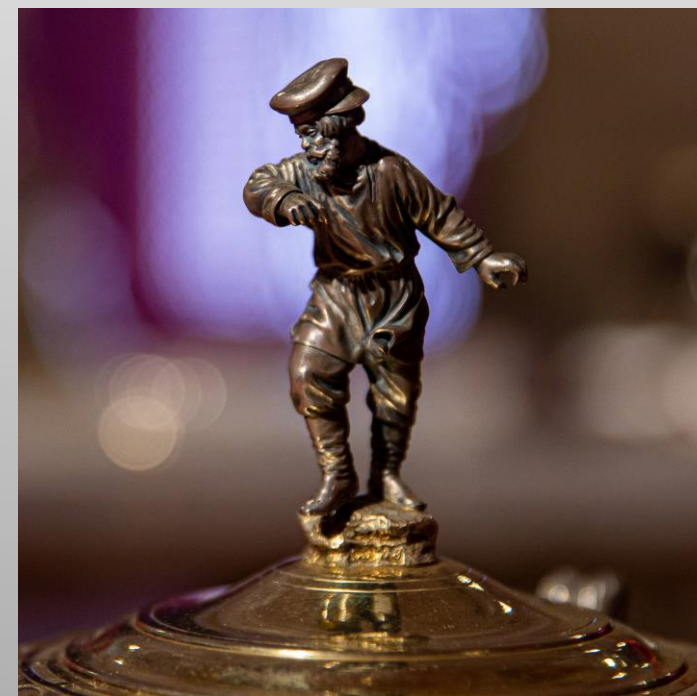


# Как добиться публикации в СМИ

# ГНМ



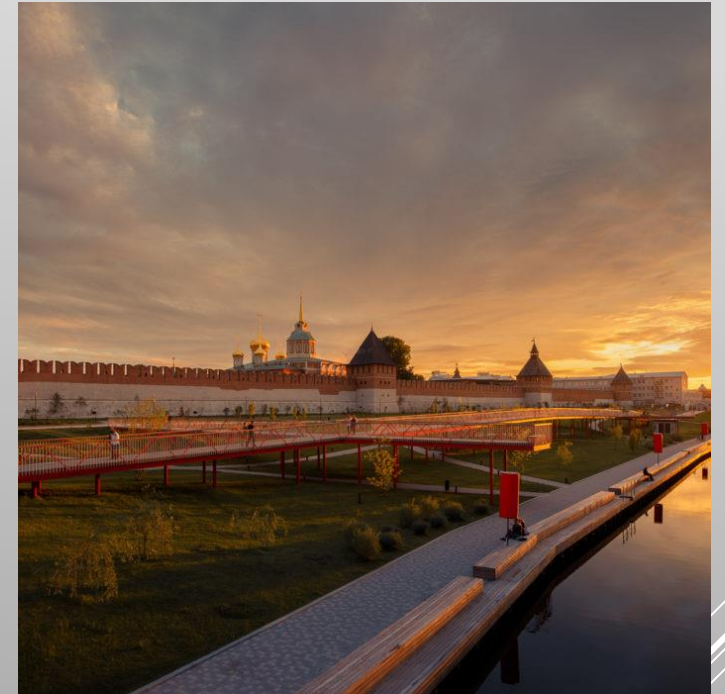
- ▶ ВСЕГДА ГОТОВЫ
- ▶ НИКОГДА НЕ ОТКАЗЫВАЕМ
- ▶ ПОМОГАЕМ ПРИДУМАТЬ ТЕМУ В ПЕРИОД ИНФОРМАЦИОННОГО ГОЛОДА
- ▶ ПРЕДОСТАВЛЯЕМ СВОИ ПЛОЩАДКИ И СВОИХ СПЕЦИАЛИСТОВ
- ▶ ОКАЗЫВАЕМ МЕТОДИЧЕСКУЮ ПОМОЩЬ, А ИНОГДА ДАЖЕ ПРОДЮСИРУЕМ МАТЕРИАЛ



## Правила музейного гостеприимства для СМИ

**ГМИ**

- ▶ #ТулавСобранииГИМ
- ▶ планшетные выставки, связанные тематически с Тулой, в музейном дворе и про филиал на городских площадках
- ▶ краеведческие чтения
- ▶ проект «Пятницкая-Металлистов. Дома и их обитатели»
- ▶ приглашаем к сотрудничеству тульских коллег
- ▶ мягко напоминаем, что ГИМ стоял у истоков Музея-заповедника «Куликово поле», помогал и помогает другим тульским музеям



Стать для туляков своими

**ГИМ**

- ▶ совместные мероприятия оффлайн и онлайн
- ▶ обмен рекламными материалами
- ▶ участие в популярных мероприятиях, проходящих в Туле
- ▶ включение в выставочные проекты предметов коллекций других музеев
- ▶ проведение семинаров и обучение для коллег



Сотрудничество с музеями и популярными организациями Тулы

**ГНМ**



У Правительства Тульской области есть контракт с частными СМИ и влияние на СМИ государственные

- ▶ «Музейное лето в Туле»
- ▶ пресс-туры
- ▶ туры для туроператоров
- ▶ Пушкинская карта: программы поддержки в ТО
- ▶ предоставление площадки для мероприятий, курируемых Правительством ТО
- ▶ отслеживание инициатив Правительства и министерств
- ▶ личные контакты, которые решают все



Попадание в программы  
Правительства Тульской области

**ГНМ**

## Ожидание в филиале экспозиции про Тулу

- ▶ актуальная информация в интернете и в филиале
- ▶ просветительская работа со СМИ
- ▶ объяснения встречающего посетителей персонала
- ▶ присутствие регионального компонента на выставках
- ▶ пешеходная экскурсия
- ▶ планшетные выставки и информационный киоск
- ▶ работа с отзывами на отзовиках и в соцсетях



Не обманывая ожидания  
посетителей

**ГНМ**

В здании филиала жили пряничные короли.

- ▶ информационный киоск в музее
- ▶ краеведческие чтения
- ▶ публикации в соцсетях, проект «Пятницкая-Металлистов. Дома и их обитатели»
- ▶ просветительская работа с СМИ
- ▶ вхождение в редколлегию краеведческого альманаха
- ▶ вхождение в состав комиссии по аттестации тульских гидов
- ▶ публикации в краеведческих изданиях и на сайтах, лекции в музее, совместные проекты с Государственным архивом Тульской области
- ▶ информационный буклет



## Заблуждения и работа с ними

# ГНМ



- ▶ ВЫСТАВКИ
- ▶ проект Art-talk
- ▶ проект «Исторический лекторий»
- ▶ разговорный клуб Down the Rabbit-Hole
- ▶ проект «Пятницкая-Металлистов. Дома и их обитатели»
- ▶ Музейная площадь и музейный двор
- ▶ программа «ГИМ. Доступно»



Создание уникального продукта

**ГИМ**



???



Новый закон о рекламе

**ГНМ**

# Спасибо за внимание!



@ANNAMLEBEDEVA

Фото Ильи Гарбузова и  
Ильи Ходаковского



**ГНМ**