

# Партнерство с музеем. Стратегия маркетинга или социальная миссия?

Ковальчук Дарья

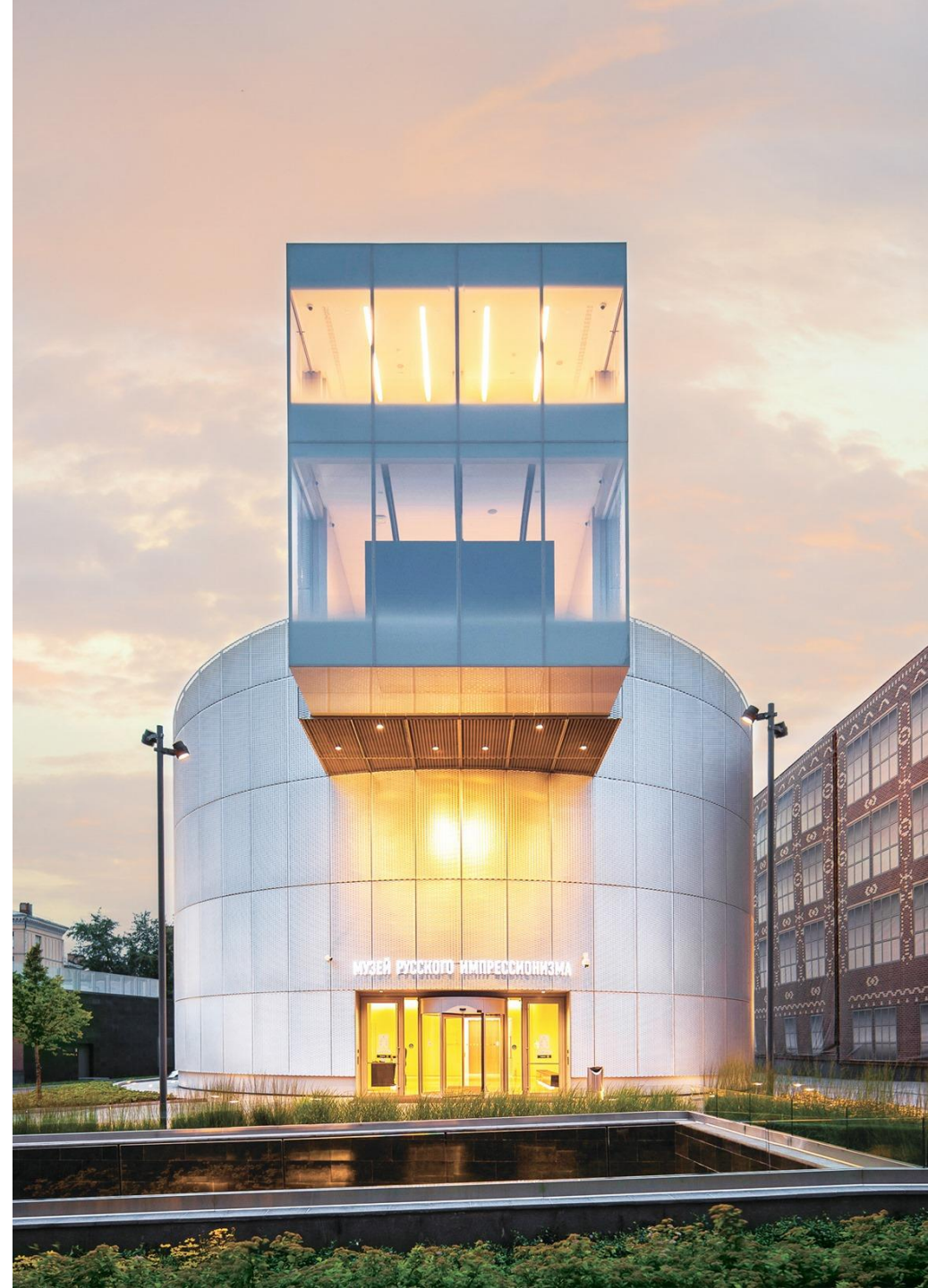
Директор по развитию Музея русского импрессионизма



МУЗЕЙ  
РУССКОГО  
ИМПРЕССИОНИЗМА

# Современный музей классического искусства

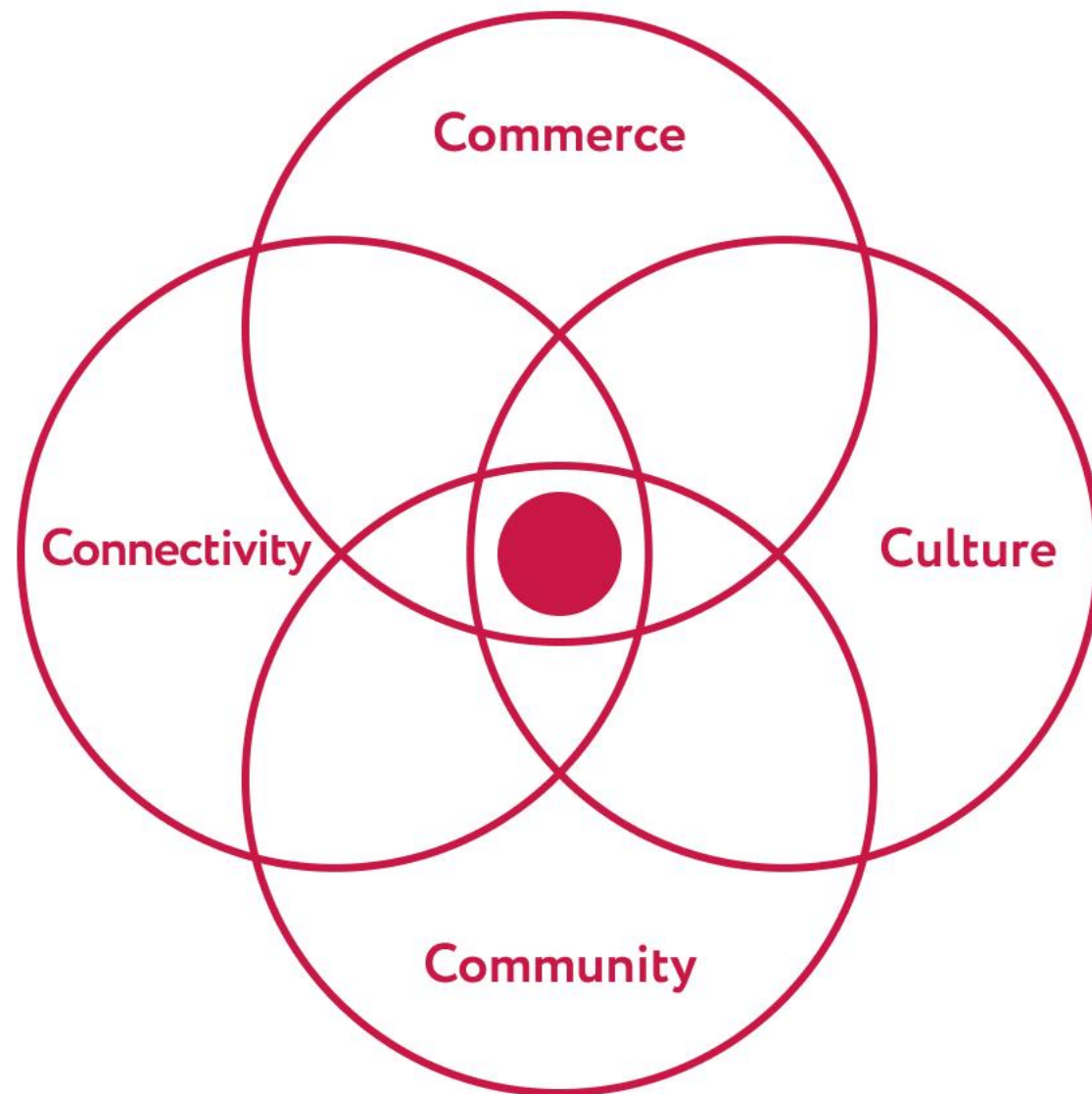
- 3 выставки-блокбастера в год
- Работы Василия Поленова, Валентина Серова, Константина Коровина в постоянной экспозиции
- Футуристическое здание-цилиндр, отреставрированное британским архитектурным бюро
- Лекции, творческие воркшопы, концерты, спектакли для детей и взрослых



# Мы развиваем сотрудничество с российскими и зарубежными компаниями из различных сфер, реализуя уникальные проекты



## Зачем музеи вступают в креативные коллаборации?



# Приоритеты бизнеса в 2023

- Новый более глубокий опыт для лояльной аудитории
- Поиск и вовлечение «узких аудиторий»
- Построение и развитие комьюнити
- ESG-повестка, КСО-политика, инклюзия
- Цифровая доступность
- Работа со смыслами (культура, НХП, национальные проекты в сфере культуры, поддержка региональных инициатив, образование)

В рамках проекта «Мусор или искусство» с сетью магазинов «Перекрёсток» мы взаимодействовали с современным искусством: посмотрели на проблему как институция и нашли актуальное художественное решение

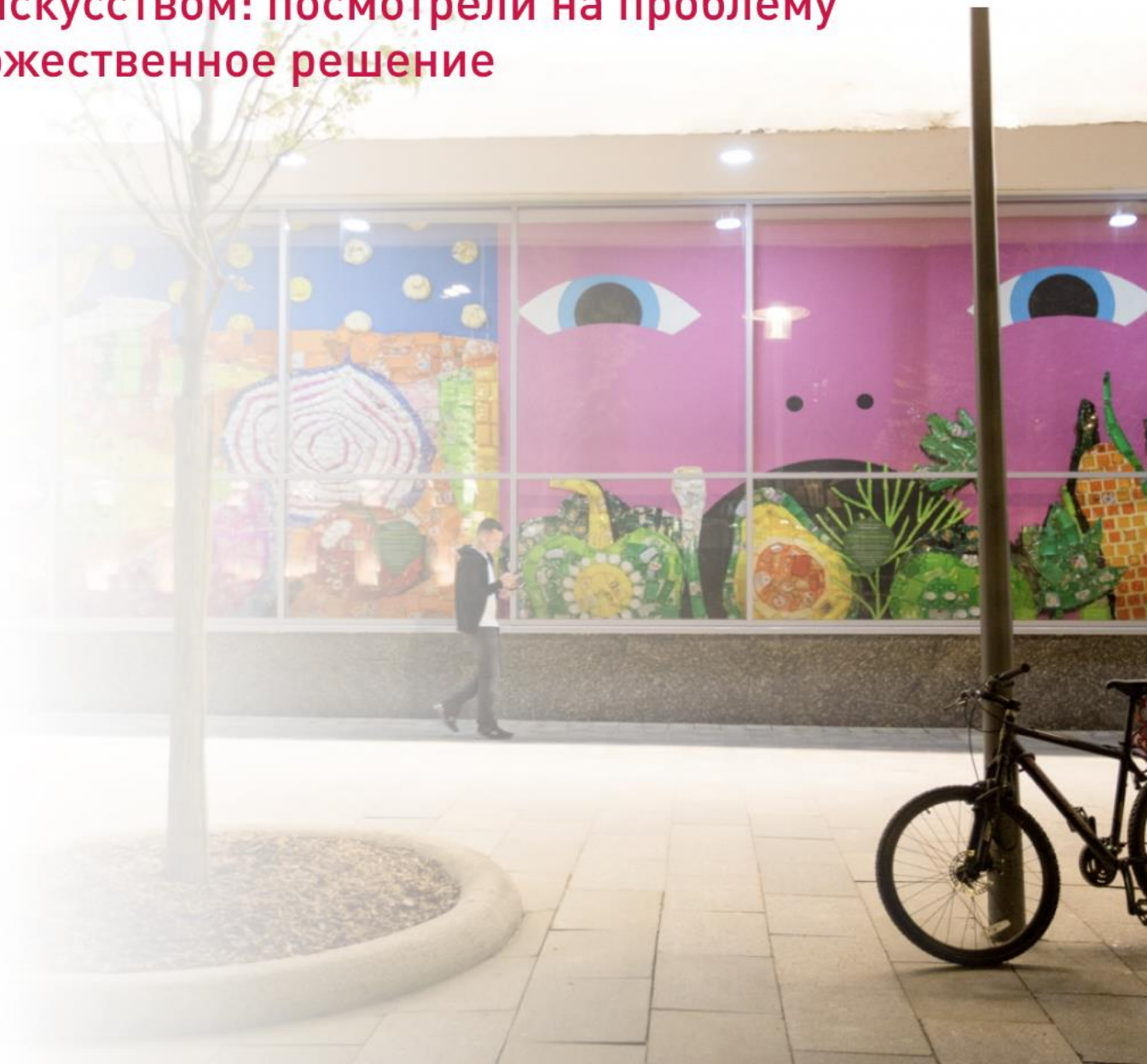


## ESG-проекты

Проект, направленный на популяризацию этичного образа жизни с акцентом на проблему утилизации отходов

Создание **арт-объекта** из пластикового вторсырья общей длиной более 62 метров

**Публичная дискуссия** «Мусор или искусство? Вторая жизнь ненужных вещей»

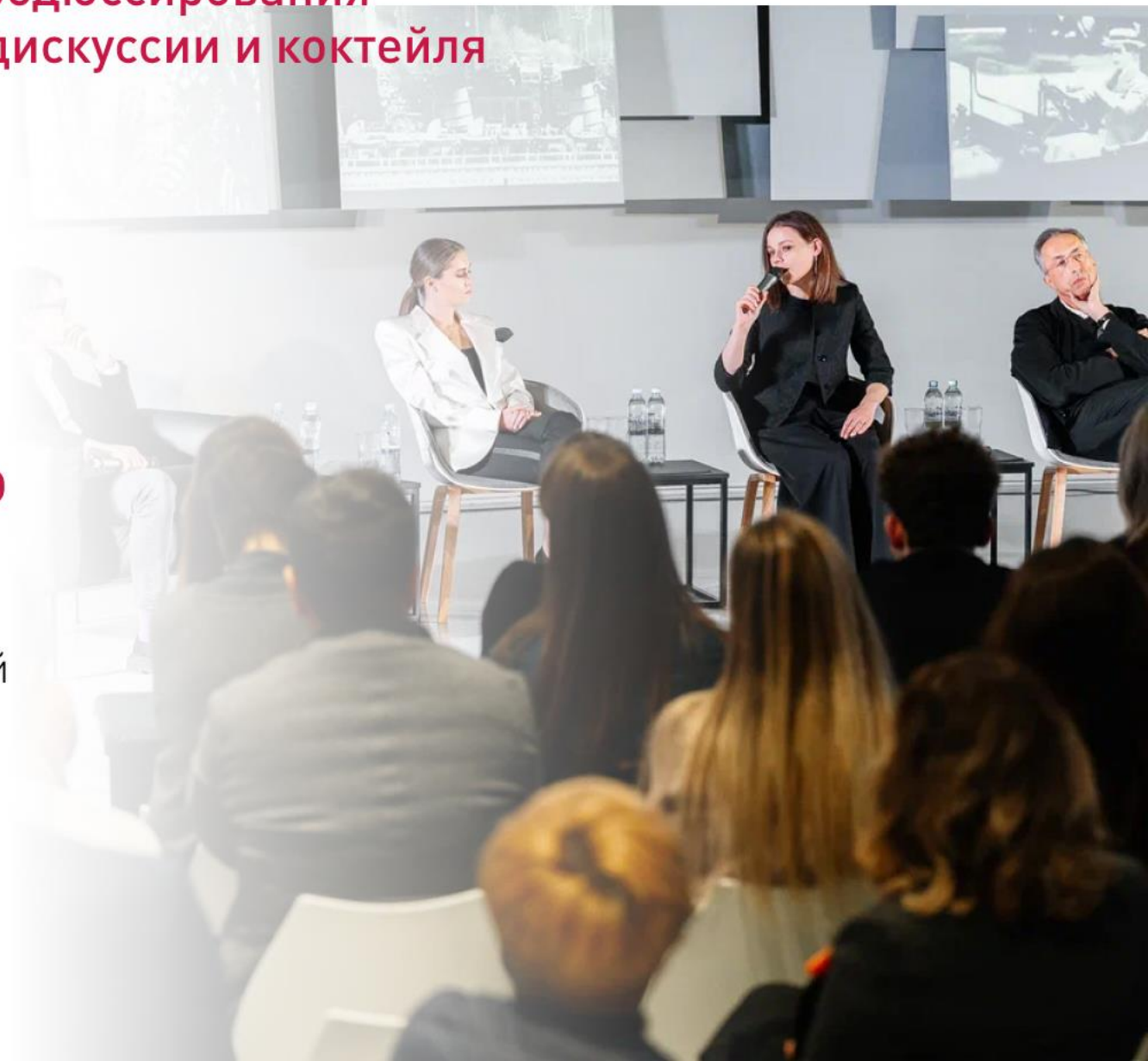


Расширить возможности сотрудничества с девелоперской компанией стало возможным в рамках продюсирования уникального инфоповода — совместной дискуссии и коктейля при поддержке партнеров



## Интеграция в просветительскую программу

Паблик-ток, позволивший нативно представить задачи девелоперской компании в ходе открытой дискуссии с лидерами мнений из мира архитектуры, искусства, моды, кино и медиа.



## Спецпроект о регионах России в творчестве русских художников



### Гастрономическая коллекция

«Азбука вкуса» и Музей русского импрессионизма запустили специальный проект, в котором рассказали, какие регионы России посещали известные художники. За вдохновением и созданием новой гастрономической коллекции команды обратились к постоянной экспозиции музея. Проект включает в себя онлайн-экскурсию, подкаст "Культура есть" и подборку локальных товаров, актуальных для регионов, изображенных на картинах художников.





Проект на стыке культуры и технологий – телеграм-бот ИИмпрессионист, который позволит каждому почувствовать себя художником.



## Telegram-бот ИИмпрессионист

Пользователи могут отправить текстовый запрос, изображение или голосовое сообщение, а вдохновленная коллекцией музея нейросеть превратит их в импрессионистические картины и сопроводит ироничными комментариями.



Дарья Ковальчук  
Директор по развитию Музея русского импрессионизма



[kovalchuk@rusimp.org](mailto:kovalchuk@rusimp.org)  
+7(929)910-5477  
telegram @aesthetiquefox



[Подписывайтесь](#) на рассылку музея!